



BEZIRK APPENZELL

FUSS- UND WANDERWEG-NETZPLAN FÜR DEN BEZIRK APPENZELL

Beschluss Bezirksrat Appenzell

7. Januar 1997

Der reg. Hauptmann

Erich Fässler

Der Bezirkssekretär

Roland Oswald

Vorprüfung durch Ständekommission

6. Juli 1997 (Prot. Nr. 943)

Öffentliche Planaufgabe (Netzplan)

28. Juni 2000 - 25. Juli 2000

Öffentliche Planaufgabe (Öffentlicherklärung)

21. Februar 2005 - 22. März 2005

Genehmigung durch Ständekommission

Datum 26.3.07

Der reg. Landammann

Carlo Schmid-Sutter

Der Ratschreiber

Markus Dörig

HERSCHE INGENIEURE AG

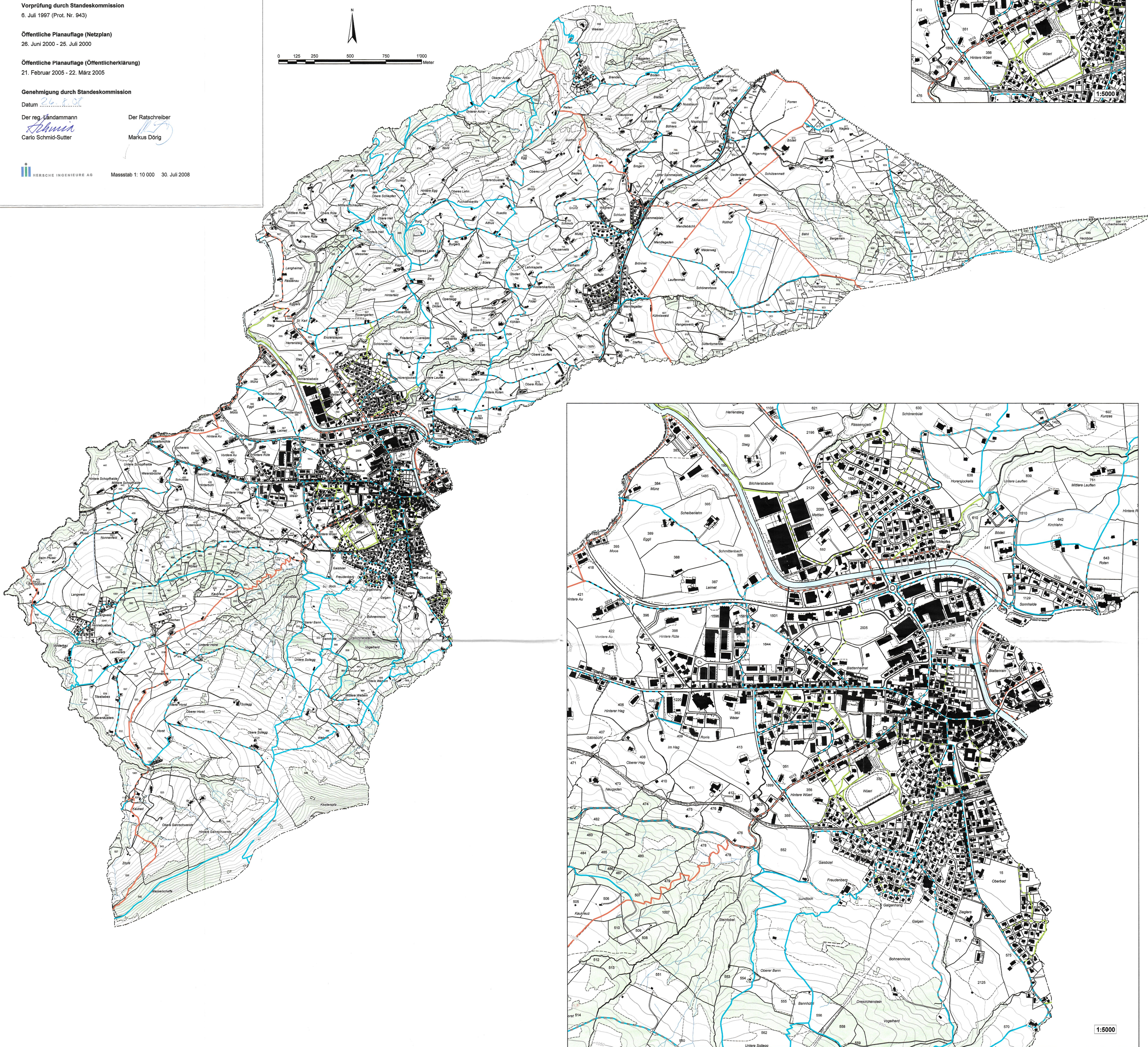
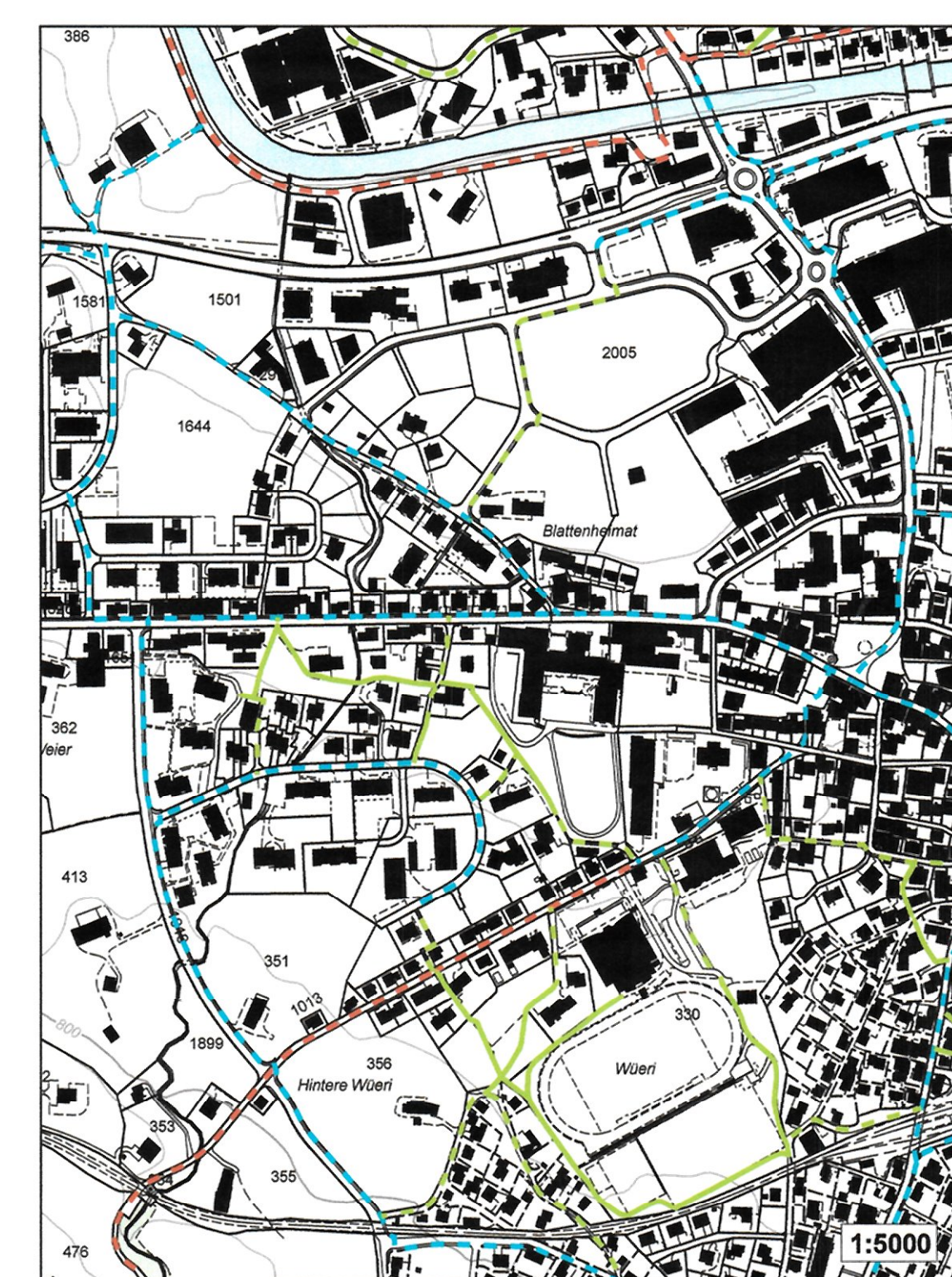
Massstab 1: 10 000 30. Juli 2008

Legende

- Kant. Wege Naturbelag
- Kant. Wege Hartbelag
- Kant. Wege projektiert
- Lokale Wege Naturbelag
- Lokale Wege Hartbelag
- Lokale Wege projektiert
- Bergwege Naturbelag
- Bergwege Hartbelag
- Bergwege projektiert
- Fusswege Naturbelag
- Fusswege Hartbelag
- Fusswege projektiert



0 125 250 500 750 1000
Meter



1:5000